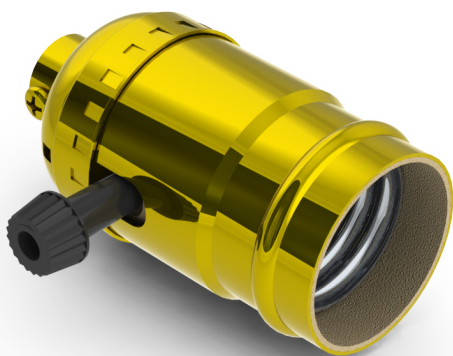


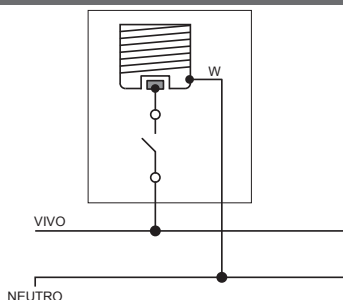
Socket con perilla  
915



## > Características Técnicas

- 250V~
- 250W
- Tipo de rosca: E26
- Garantía 5 años
- Cableado por tornillo
- Tornillos con ranuras planas y Phillips

## > Diagrama de conexión



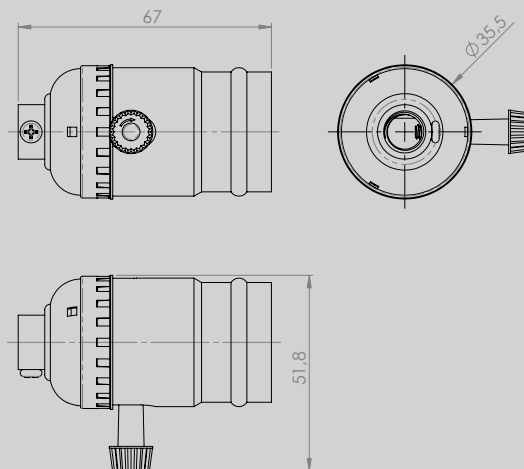
## > Características generales

- Cuerpo de alta resistencia

## > Características del material

- Material del cuerpo: Latón
- Material de la rosca: Aluminio
- Material de los contactos: Cobre
- Material aislante: Cartón

## > Dimensiones



## > Pruebas y códigos que cumple

- Registro UL E193434

## > Información para solicitar del catálogo

- 915