

Tomacorriente de empotrar 38-B

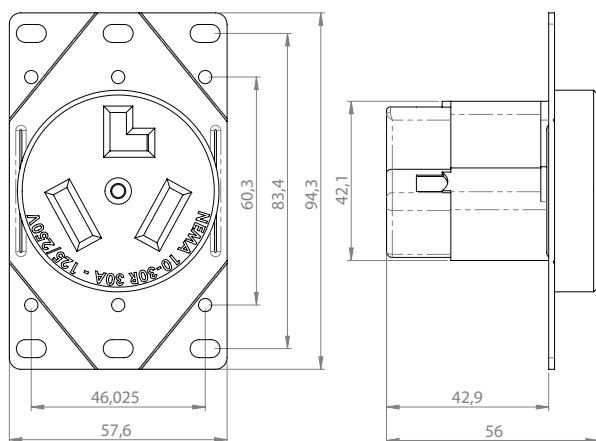
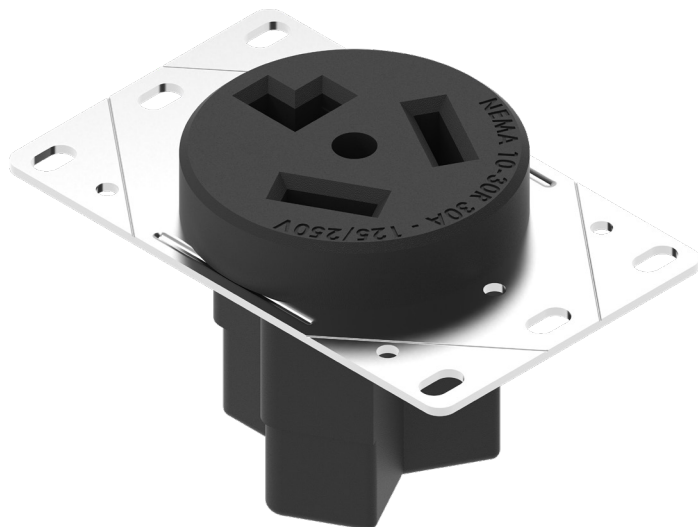
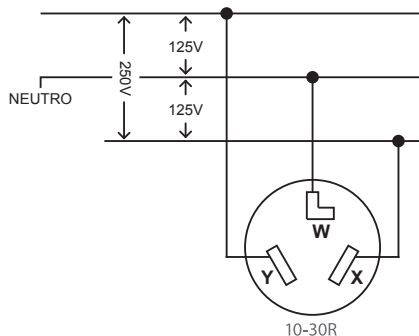


Diagrama de conexión



Características generales

- Riel de montaje más largo y amplio para alinear de la mejor manera posible a la superficie de la pared o panel
- Construcción del cuerpo de alta resistencia mecánica
- Diseño robusto y compacto, cubre las especificaciones de rendimiento del grado comercial
- Incluye guía de instalación
- Uso comercial

Características Técnicas

- 30A 125-250V~
- NEMA 10-30R
- Utilizar con cable #10 - #4 AWG de cobre o aluminio
- Tornillos con ranuras planas y Phillips de cabeza grande para un rápido cableado
- Con ajuste para 1 o 2 gang
- Garantía 5 años

Características material

- Material del cuerpo: Termoestable
- Material de la cubierta: Termoplástico
- Material del riel: Hierro Galvanizado

Pruebas y códigos que cumple

- UL E325115
- NOM

Información para solicitar del catálogo

- 38-B 7441109002091