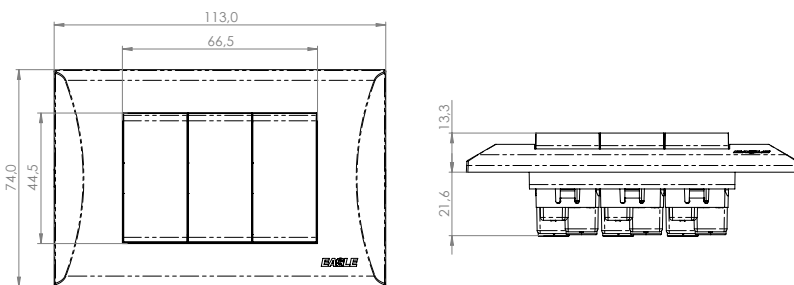
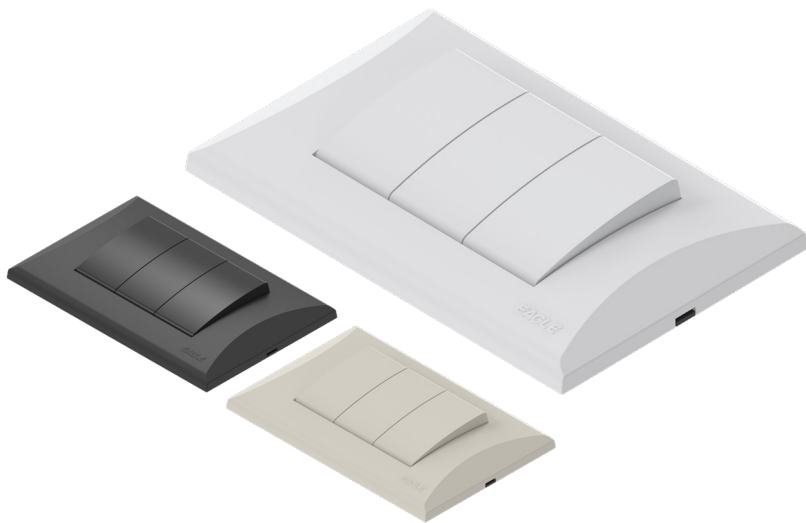
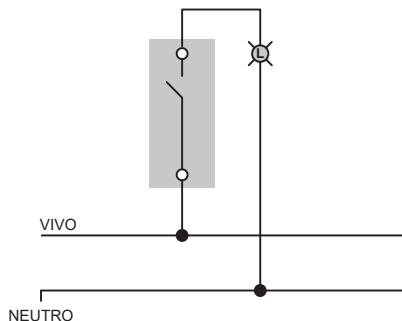


## Interruptor triple 1005



### Diagrama de conexión



### Características generales

- Interruptor de la LÍNEA PLATA, diseñado con contornos y líneas sencillas que aportan un estilo sobrio y elegante
- Su construcción de alta resistencia al impacto garantiza durabilidad, mientras que su placa con tornillo oculto mejora la estética
- Integra un sistema de cableado rápido, que facilita la instalación y optimiza el rendimiento de la mano de obra
- Las teclas con sonido suave y alta eficiencia están probadas para soportar múltiples ciclos de encendido y apagado, ofreciendo fiabilidad a largo plazo

### Características Técnicas

- Capacidad: 15A / 125V~
- Conexión: 1 vía
- Terminales para cable #12 - #14 AWG
- Temperaturas de operación de -40°C (sin impacto) a 75°C máximo continuo
- Garantía 5 años

### Características material

- Riel y placa: Policarbonato
- Interruptor: Policarbonato y Nylon 66
- Contactos: aleación cobre - platino
- Índice de Inflamabilidad: V-2 y V-0

### Pruebas y códigos que cumple

- NOM
- Retie 230000

### Información para solicitar del catálogo

- |          |        |   |               |
|----------|--------|---|---------------|
| ▪ Blanco | 1005-W |  | 7441109000479 |
| ▪ Marfil | 1005-V |  | 7441109009472 |
| ▪ Negro  | 1005-W |  | 7441109021542 |