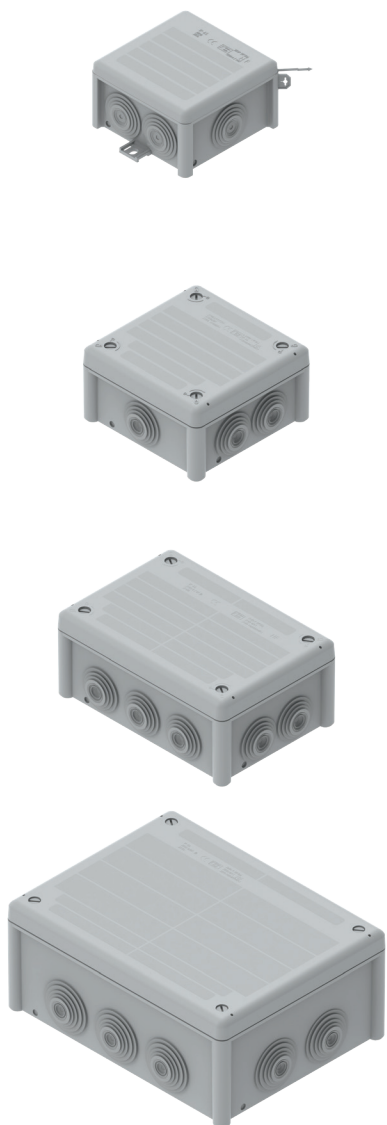


Caja estanca Tiger box



J80B
J100B
J160B
J200B

Características generales

- Cajas para instalaciones electricas en exteriores y ambientes con prescencia de humedad y polvo.
- Se caracterizan por altos grados de seguridad y duración exigidos por la norma de seguridad de las instalaciones.
- La base inferior de los envolventes está especialmente preparada para la fijación de raíl DIN o placas de montaje.
- Usarse en temperaturas de -5 a 60°C

Características Técnicas

Características material

- Material de la caja: Termoplástico
- Libre de Halógenos
- Hilo Incandescente: M3 - 750°C

Pruebas y códigos que cumple

- IEC 60670 - Cajas y envolventes para accesorios electricos
- IEC 60695 - Ensayos relativos a los riesgos del fuego
- IEC 60529 - Grados de protección proporcionados por las envolventes (Código IP)
- IEC 62262 - Grados de protección proporcionados por las envolventes de materiales eléctricos contra los impactos mecánicos externos (código IK)

Información para solicitar del catálogo

J80B	5601859050502
J100B	5601859051059
J160B	5601859884176
J200B	5601859744524

Cód	Dimensiones Internas	IP	IK	No. Entradas
J80B	83 x 83 x 50	65	08	7 x M25
J100B	102 x 102 x 55	66	08	7 x M25
J160B	102 x 152 x 65	66	08	10 x M25
J200B	152 x 202 x 85	66	08	10 x M32