

Tomacorriente doble empotrar 877

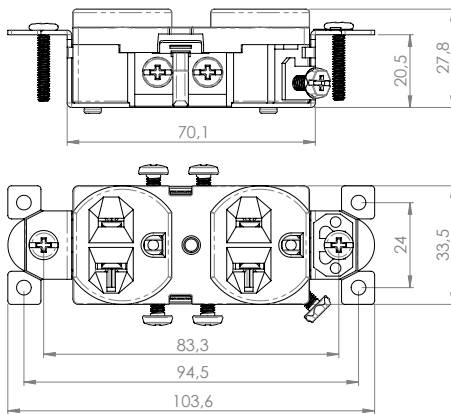
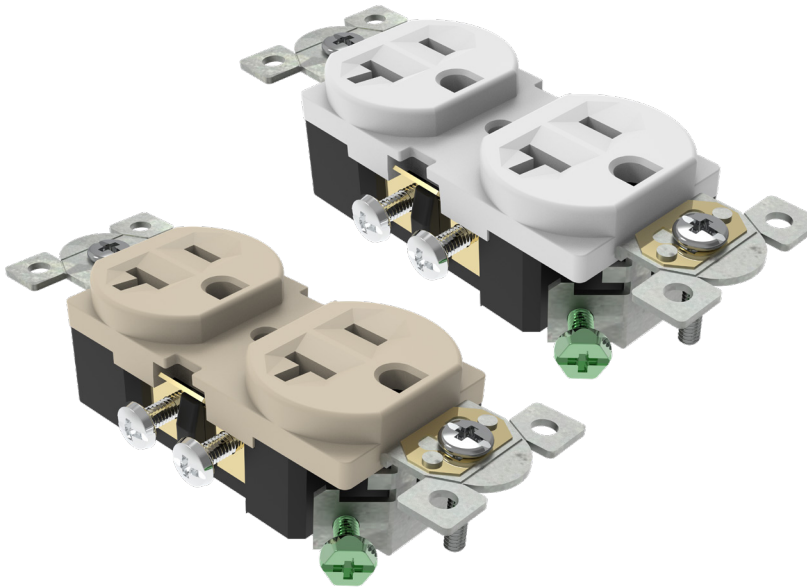
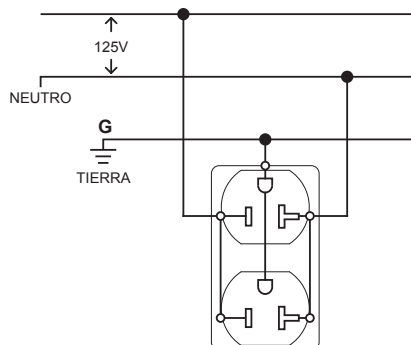


Diagrama de conexión



NOM

Características generales

- Cubierta de plástico de alto impacto para servicio prolongado en usos industriales
- Diseño de soporte que permite fácil alineamiento
- Tipos de conexión de cable por medio automático o con tornillo, la conexión a tierra señalizada mediante un tornillo verde
- Diseño compacto para mejor espacio en instalación
- Construcción del cuerpo de alta resistencia mecánica
- Cuerpo angosto que provee gran espacio para los cables

Características Técnicas

- 20A 125V~
- NEMA 5-20R
- Cable #14 AWG a #10 AWG
- Cobre solamente
- Garantía: 5 años

Características material

- Material del cuerpo y soporte: PC
- Material de los contactos: Bronce
- Material del riel: Hierro Galvanizado

Pruebas y códigos que cumple

- NOM 19DOM14475
- UL E325115

Información para solicitar del catálogo

- | | | |
|--|---------|---------------|
| | ▪ 877-V | 7441109003203 |
| | ▪ 877-W | 7441109007003 |