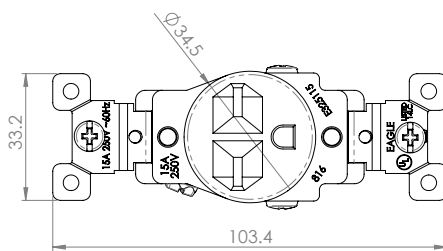
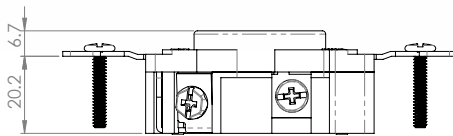
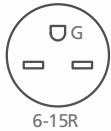
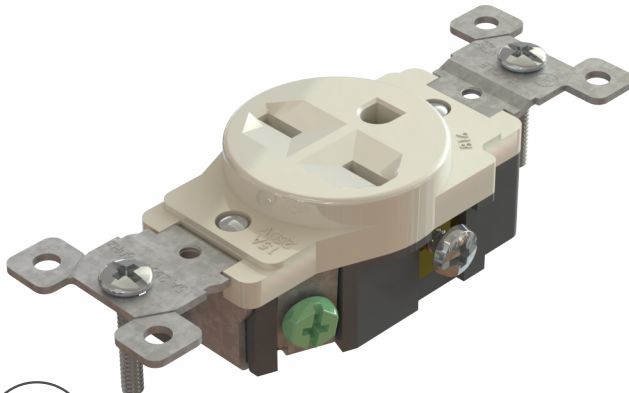


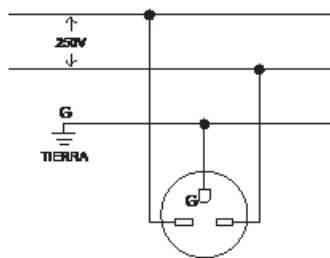
## Toma sencillo empotrar

### 816

Grado comercial



### > Diagrama de conexión



### > Características generales

- Diseño robusto y compacto, cubre las especificaciones de rendimiento del grado comercial
- Enchufe de excelente retención debido contactos de latón en línea
- Cubierta de plástico de alto impacto para servicio prolongado en usos residenciales y comerciales
- Riel de montaje más largo y amplio para alinear de la mejor manera posible a la superficie de la pared o panel

### > Características Técnicas

- 15A 250V~
- Conexión 2 polos, 3 hilos
- Garantía 5 años
- Grado comercial
- Cableado por tornillo (sólo cable de cobre)
- Tornillos con ranuras planas y Phillips
- Tornillo de tierra con cabeza hexagonal de fácil acceso
- El cableado permite cable #12 AWG o #14 AWG
- Material del riel: Hierro Galvanizado
- Material de la cubierta: Termoplástico
- Material del cuerpo: Termoplástico

### > Pruebas y códigos que cumple

- Certificado NOM-ANCE 201501A00407
- NEMA 6-15R
- Registro UL E325115

### > Información para solicitar del catálogo

- Blanco 816 W
- Marfil 816 V



816 W 7441109006990  
816 V 7441109003067