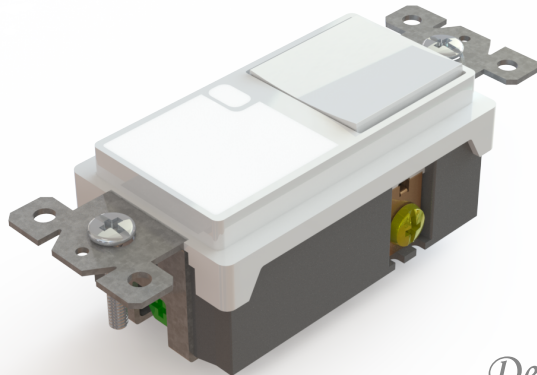
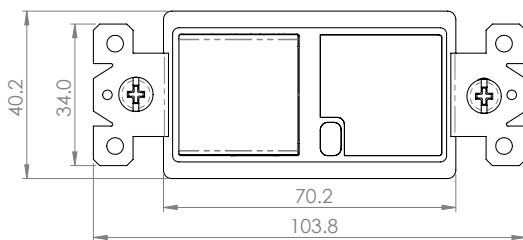
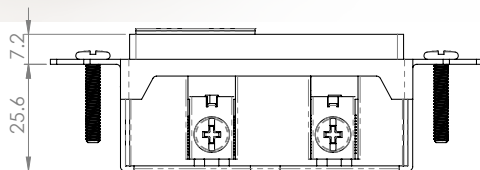


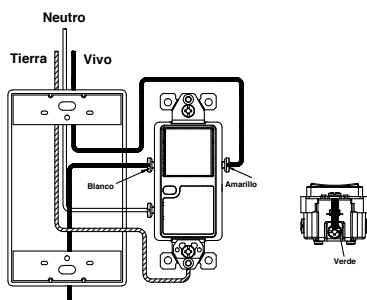
Interruptor con luz led guía 6707



Decor



> Diagrama de conexión



> Características generales

- La luz Led se apaga o enciende cuando la luz del ambiente es demasiado alta o baja.
- Este interruptor sencillo puede ser conectado en serie y controlado por un tomacorriente para aplicaciones en pasillos, escaleras y habitaciones.
- Producto elaborado con materiales de alta calidad.
- Fácil de limpiar.
- Luz LED combinada con interruptor de 15 amperios para hacer la vida más sencilla y conveniente.
- Luz LED adecuada para guiar en lugares oscuros o para localizar el interruptor en los mismos.
- Combinación adecuada como alternativa de los interruptores con luz piloto.
- Adecuado para cuartos, bodegas o lugares oscuros.
- REQUIERE INSTALACIÓN DEL NEUTRO.

> Características Técnicas

- 15A 120 V~60 Hz.
- Garantía 5 años.
- Luz LED bajo consumo.
- Fococelda 2.2 lúmenes, consumo estimado del LED 31 mA
- Conexión 1 polo.
- Grado Standart.
- Material del cuerpo termoplástico.
- Material del riel: metálico.
- Cableado con cable AWG #12 a #14.

> Pruebas y códigos que cumple

- Registro UL E327858
- NEMA WD-6

> Información para solicitar del catálogo

- Blanco 6707



6707 7441109019433